

上海鑫睿实验室设备系为您提供从实验室建设咨询、技术研发、工艺设计、智造生产、EPC（工程总承包）、项目管理及后期运维服务为一体的“一站式”实验室全流程解决方案！自创品牌“Sinrise”

“鑫睿”，20 年实验室设备系统供应商，实验室设计改造, 家具定制, 实验仪器设备, 耗材一体化服务商。

如果您想新建、改建、扩建实验室，以更好地适应您团队或研究的需求，请访问我们的网站或致电服务热线 18621564269

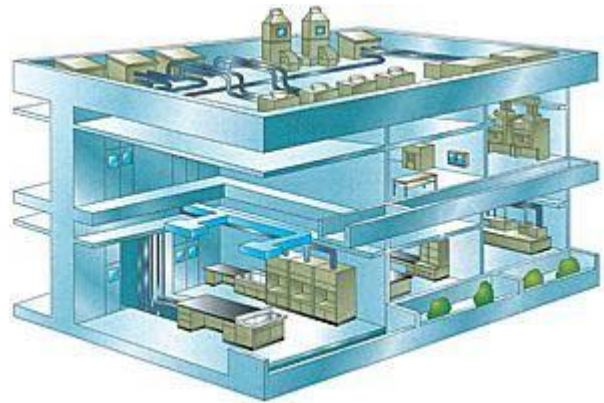
一、实验室设施施工

1. 实验室设施施工要点

针对人、物体、外部环境的安全性，噪音、异味、视觉等环境的舒适性，设备的可操作性，功能性，以及信息处理的便捷性，智能化等这些与一般建筑不同的特性，我们有最佳的设计和高品质的设备去满足。

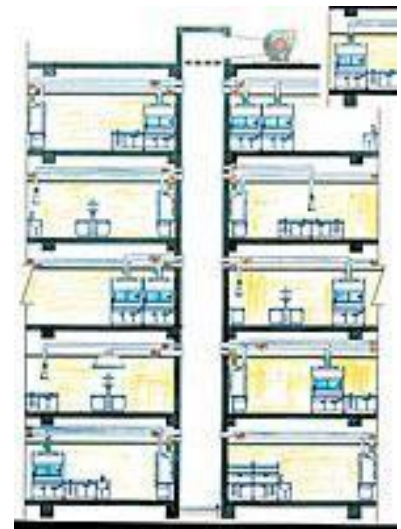
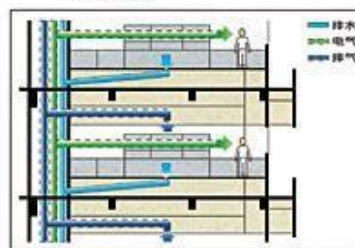
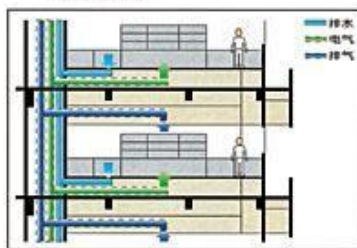
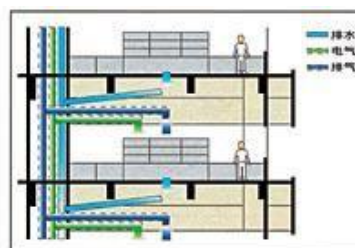
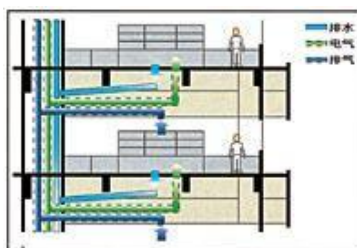
2. 电、水、气配管

实验室的电、水、气等配管方式，在实验室设计时是非常重要的，必须根据实验室内容和建筑形式（高层或平房），以及将来扩充、安全、经费、功能等进行综合考虑。我们通过大量的实践，可以提供最佳配管系统的设计与施工。



3. 电、水、气的供给方式

通常给实验室供电、水、气的方式有水平供给和垂直供给两种。图示以中央实验台为例，显示面向实验台的供给



方式。

4. 实验室的空气调节

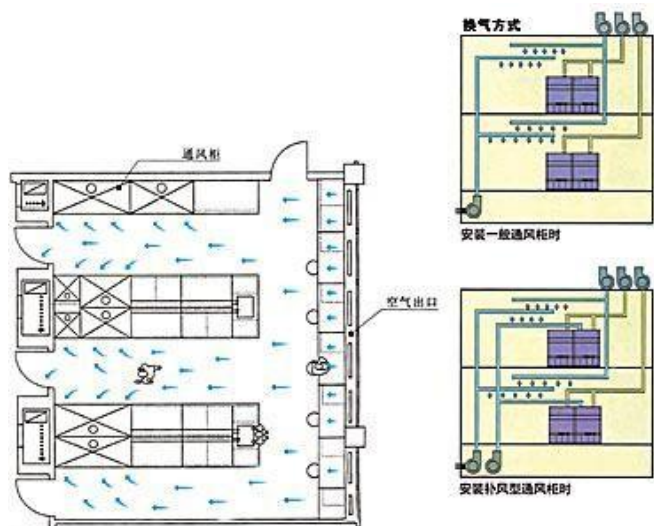
4.1 实验室的换气

为了保持实验室环境的良好状态，换气是至关重要的。换气次数根据实验室的种类，面积和使用方法不同而不同，换气次数作为检验数据，如下表所示

4.2 使用通风柜进行空气调节

在通风柜内部产生的有害气体，是与实验室同时进行排气的。因此在设计实验室的空调设备时，必须把通风柜的排风量预计在负荷之内。作为减少从通风柜向室内排风量的方法之一，就是选用直接引入空气的补风型通风柜。

实验室	化学	有机合成	有毒物	R1	生物	医药	物理
次/小时	6-20	15-18	20-30	15-30	5-30	5-10	3-8



本文档版权为上海鑫睿实验室设备系统有限公司所有，任何复制引用行为，请保留底部版权信息，感谢您对上海鑫睿实验室设备的支持与厚爱。

